

SOTTO FUNCTION LINE

Unterfluraggregat für Fräs- und Bohrbearbeitungen an Konsolenmaschinen ohne Plattenumspannung - präzise und effizient

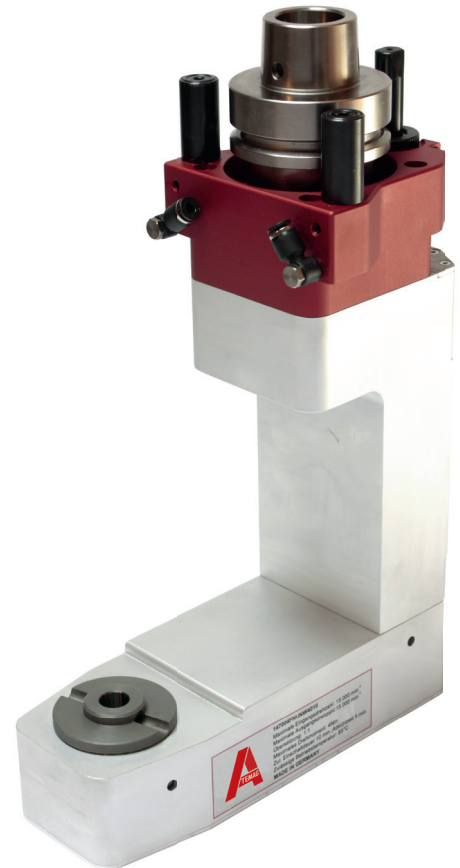
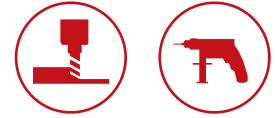
Bearbeitungsmöglichkeiten: Bohren, Fräsen

Typische Anwendungsgebiete:

- Fenster: Unterflurfräsung von Dichtungsnuten
- Türen: Unterflurbohrung (Standard und Topfband)
- Möbel + Küchen: Topfbandbohrung- oder Fräsung für Scharniere
- ...

Technische Spezifikationen

| | |
|---|-------------------------------|
| Max. Eingangsdrehzahl: | 15.000 min ⁻¹ |
| Max. Ausgangsdrehzahl: | 15.000 min ⁻¹ |
| Übersetzung: | 1 : 1 |
| Max. Drehmoment: | 5 Nm |
| Zulässige Betriebstemperatur: | max. 85°C |
| Position der Drehmomentstütze zum Werkzeug: | 4 x 90° |
| Bearbeitungswinkel: | 180° |
| Anzahl Werkzeugausgänge: | 1 / fix |
| Schmierung: | Fett / Lebensdauerfettfüllung |



Werkzeuganbindungen:

- ER 25 innen liegend
- Weldon
- weitere Anbindungen auf Anfrage



Maschinenanbindung:

ATEMAG Aggregate werden auf allen CNC Maschinen und Robotersystemen eingesetzt. Die Maschinenanbindung wird dabei exakt auf die technischen Anforderungen der CNC Maschine oder des Roboters abgestimmt.

