

SOFT GRINDER SMART LINE

Exzentrerschleifer für Schleif- oder Polierarbeiten auf CNC-Anlagen oder Roboter in Flächen und Kanten - auch für Freiformen geeignet

Bearbeitungsmöglichkeiten:

- Schleifen von Kanten und Flächen - Grobschliff, Zwischenschliff, Endschliff ...
- Schleifen im Winkel (Gehrungen) z. B. Schweizer Kante
- Polieren verschiedenster Werkstoffe z. B. Corian
- ...

Materialien: Furnierte Platten, Massivholz, MDF, Mineralwerkstoffe ...

Technische Spezifikationen

Max. Eingangsdrehzahl: 12.000 min-1

Max. Ausgangsdrehzahl: 12.000 min-1

Übersetzung: 1:1

Zulässige Betriebstemperatur: 85°C

Bearbeitungswinkel: 0°

Anzahl Werkzeugausgänge: 1/ fix

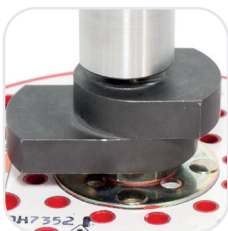
Max. Tastkapazität: 4 mm

Tastdruck: 1,2 - 2,4 kg

Exzenterhub: 5



Der SOFT GRINDER SMART LINE kann in allen Winkelaggregaten mit den Spannzangenschnittstellen ER 32 oder ER 25 eingespannt werden.



Werkzeuganbindung

Die Schleifteller sind in

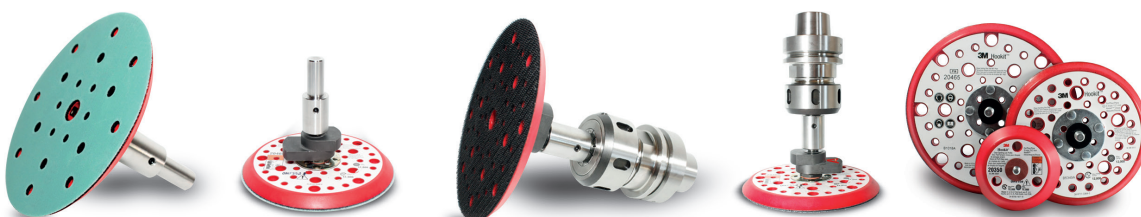
- ø76 mm
- ø125 mm
- ø150 mm

verfügbar und können ausgetauscht werden.



Maschinenanbindung:

Die Exzentrerschleifeinheit wird einfach in einen bestehenden Werkzeughalter oder in ein CNC Aggregat gespannt.



Angebotsanfrage:

