

EXTRA 2 FUNCTION LINE

Ecken ausklinken / Unterflurbearbeitungen auf 5-Achs Maschinen ohne Umspannung der Platte bei begrenzten Platzverhältnissen

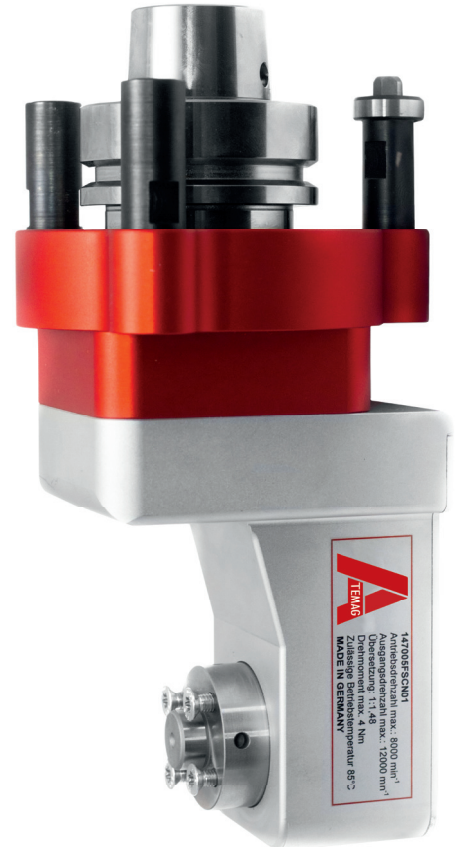
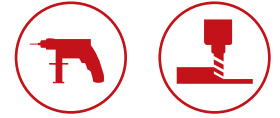
Bearbeitungsmöglichkeiten: Bohren und Fräsen

Typische Anwendungsgebiete:

- Fenster: Unterflurfräsung von Dichtungsnuten
- Türen: Unterflurbohrung (Standard und Topfband), Ausklinken von Innenecken
- Möbel und Küchen: Topfbandbohrung- oder Fräsung für Scharniere
- ...

Technische Spezifikationen

Max. Eingangsdrehzahl:	8.000 min-1
Max. Ausgangsdrehzahl:	12.100 min-1
Übersetzung:	1 : 1,48
Max. Drehmoment:	4 Nm
Zulässige Betriebstemperatur:	max. 85°C
Position der Drehmomentstütze zum Werkzeug:	4 x 90°
Bearbeitungswinkel:	90°
Anzahl Werkzeugausgänge:	1 / fix
Schmierung:	Fett / Lebensdauerfettfüllung



Werkzeuganbindung

- Spindel für Eckenausklinkwerkzeug
- ER32
- ER20 innen liegend
- weitere Anbindungen auf Anfrage



Maschinenanbindung:

ATEMAG Aggregate werden auf allen CNC Maschinen und Robotersystemen eingesetzt. Die Maschinenanbindung wird dabei exakt auf die technischen Anforderungen der CNC Maschine oder des Roboters abgestimmt.

